

BULLETIN D'INFORMATIONS COVID-19

Jeudi 11 juin 2020 à 10h
N°51

Les informations publiées sont mises à jour quotidiennement



2 240
cas confirmés à Mayotte

Patients officiellement guéris (mise à jour le 08.06)	1790
Hospitalisations au CHM	43
dont le nombre de patients dans le service de médecine	21
dont le nombre de patients dans le service de réanimation	13
Décès (depuis le début de la crise covid)	28 (dont 1 evasan)

Nombre de tests réalisés : près de 9000

ERRATUM : Une erreur s'est glissée dans le Bulletin d'Informations du 10 juin. Comme l'a annoncé Dominique Voynet en conférence audio hier matin, 31 cas supplémentaires ont été diagnostiqués hier sur la journée du 10 juin, et non 51. Aujourd'hui, ce sont 34 nouveaux cas, soit un total de 2 240 cas confirmés de Covid-19 à Mayotte depuis l'introduction du virus sur le territoire le 13 mars dernier



Les moustiques peuvent-ils transmettre le virus COVID-19 ?

Non il n'existe aucune preuve de transmission du virus à travers les moustiques, ou tout autre animal d'ailleurs. Le coronavirus COVID-19 se transmet entre humains, via les gouttelettes respiratoires.

#NARI TAHADARI - LE CHM, JAMAIS ! en collaboration avec Clap Productions et Mayotte La 1ère



POUR S'INFORMER

Pour la situation à Mayotte, un numéro vert est activé par l'ARS.
(appel gratuit de 8h à 16h - du lundi au samedi) **0801 90 24 15**

Pour toutes informations complémentaires :

- www.gouvernement.fr/info-coronavirus
- www.solidarites-sante.gouv.fr/coronavirus
- www.mayotte.ars.sante.fr

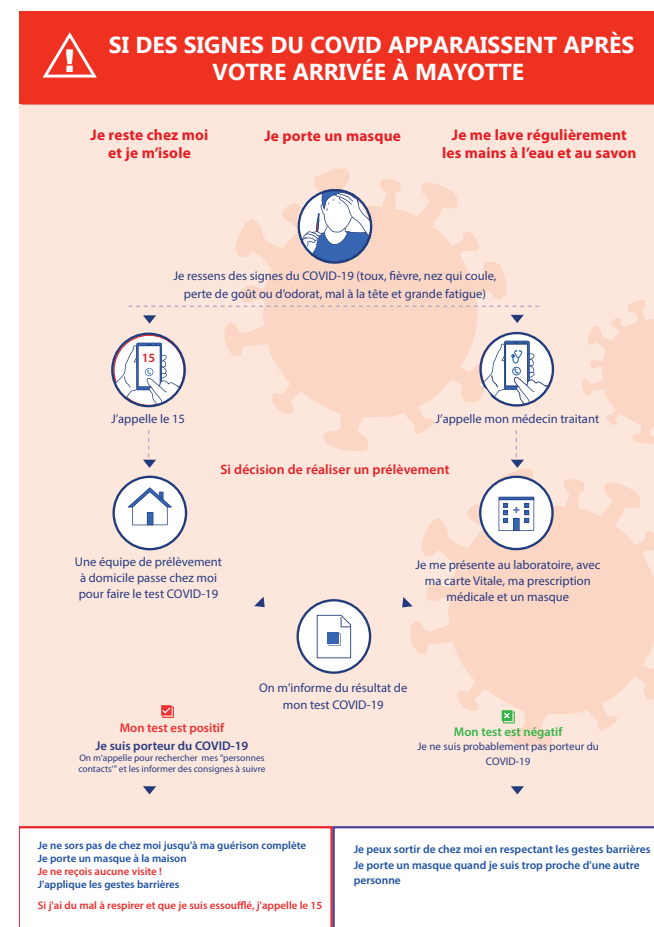
LIENS UTILES

Education nationale

Consultez les recommandations du [Ministère de l'Éducation nationale](#) et de votre [rectorat à Mayotte](#)

Arrêts de travail Coronavirus

Les déclarations d'arrêt de travail sont simplifiées pour les salariés parents. Voir les modalités sur www.ameli.fr



TÉLÉCHARGER L'AFFICHE