

LA GALE

QU'EST-CE QUE LA GALE ?

La gale circule sur le territoire.
C'est une maladie de peau bénigne mais
très contagieuse,
Plusieurs cas ont été signalés dans les
villages de Sada, Chiconi, Barakani,
Dembéni, Tsararano, Kahani, Vahibé et
Combani.

La période d'incubation silencieuse de la
gale est en moyenne de **3 semaines**
(maximum 6 semaines) mais peut être
réduite à moins de 3 jours lors d'une
réinfestation.

COMMENT RECONNAÎTRE LA GALE ?

La maladie se manifeste par
des **démangeaisons** et des
lésions cutanées de grattage.
Elles sont localisées sur des
endroits précis : entre les
doigts, à l'avant des poignées,
sur les coudes et les avants
bras.



COMMENT SE PROPAGE LA GALE ?

- Par contact direct
- Vie familiale et en collectivité
- Echange d'objets

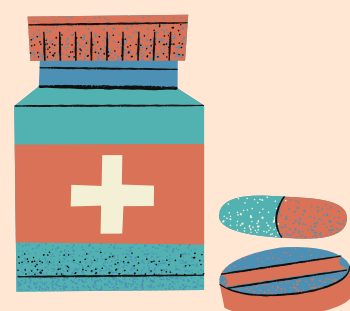
Quels sont les facteurs de risque ?

La gale n'est pas due à un manque d'hygiène. Les principaux facteurs de risques de transmission de la gale sont les **contacts rapprochés**, la **cohabitation d'un grand nombre de personnes** dans un espace restreint (vie de famille, collectivité), mais aussi les activités de soins (toilettes, soins infirmiers, massages...).

Si une personne a la gale dans une maison, c'est TOUT LE FOYER qui doit consulter le médecin et être traité !

COMMENT TRAITER LA GALE ?

- 1** Traiter la personne atteinte et ses contacts proches : le diagnostic de gale **doit être confirmé par un médecin** qui prescrira le traitement adapté.



2

Traiter le linge (Laver tous les textiles à 60° ou à l'eau bouillante) **de la personne atteinte et de ses contacts proches**. Il s'agit du linge de lit, du linge de toilette ainsi que des vêtements portés.



Ou



COMMENT S'EN PREMUNIR ?

Le lavage des mains à l'eau et au savon est essentiel pour éliminer le parasite sur la peau et ainsi limiter la contamination. **Attention ! Les solutions hydro alcooliques ne sont pas efficaces contre le sarcopte.**

L'éviction : la personne contaminée par la gale **ne doit pas fréquenter de collectivité** (éviction scolaire, arrêt de travail) jusqu'à 3 jours après le début du traitement.



Tout signalement de cas doit être fait le plus rapidement possible par adresse mail à :

ars976-alerte@ars.sante.fr