



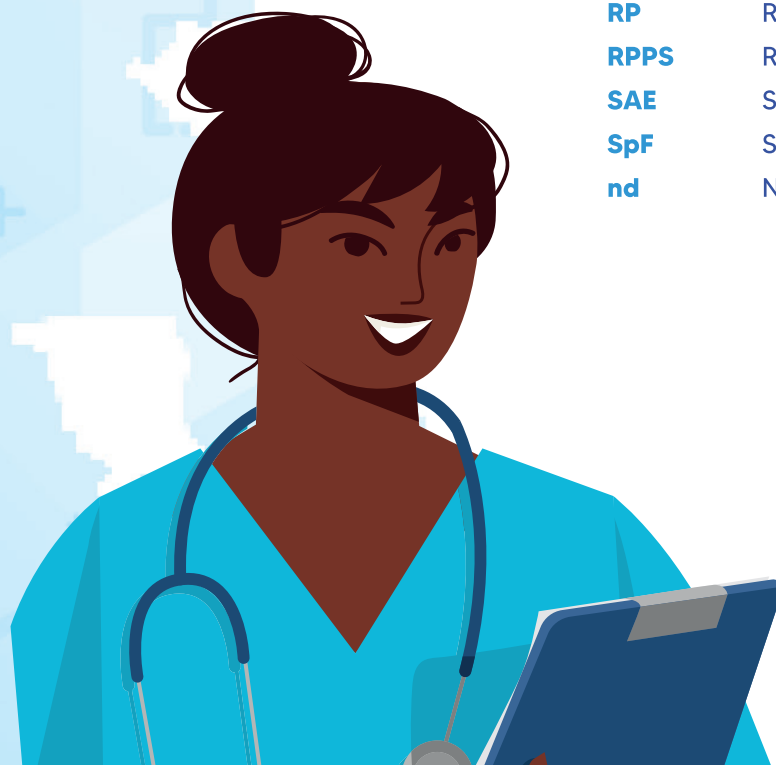
STATISS

STATistiques et Indicateurs
de la Santé et du Social 2023



Avant-Propos

STATistiques et Indicateurs de la Santé et du Social Mayotte (STATISS Mayotte 2023) propose un résumé des informations essentielles, disponibles à l'Agence régionale de Santé (ARS) de Mayotte, à la date la plus récente disponible.



ADELI	Répertoire des professions para-médicales
ARS	Agence Régionale de Santé
CAF	Caisse d'Allocations Familiales
CCMSA	Caisse Centrale de la Mutualité Sociale Agricole
CHM	Centre Hospitalier de Mayotte
CNAF	Caisse Nationale des Allocations Familiales
DGEFP	Délégation Générale à l'Emploi et à la Formation Professionnelle
DREES	Direction de la Recherche, des Etudes, de l'Evaluation et des Statistiques
DJSCS	Direction de la Jeunesse, des Sports et de la Cohésion Sociale
FINESS	Fichier National des Etablissements Sanitaires et Sociaux
INSEE	Institut National de la Statistique et des Etudes Economiques
INSERM	Institut National de la Santé et de la Recherche Médicale
ISD	Indicateurs Sociaux Départementaux
RP	Recensement de la Population
RPPS	Répertoire Partagé des Professionnels de Santé
SAE	Statistique Annuelle des Etablissements de santé
SpF	Santé Publique France
nd	Non disponible

Sommaire

04 } Démographie et épidémiologie

- p5** • Données générales
- p6** • Indicateurs démographiques
- p7** • Structure par âge de la population
- p8** • Causes médicales de décès
- p9** • Taux comparatifs de mortalité prématurée
- p10** • Maladies à déclaration obligatoire

11 } Équipement sanitaire

- p12 - p13** • Carte des établissements de soins à Mayotte
- p14** • Les établissements de soins
- p15** • Le court séjour hospitalier
- p16** • Activité du court séjour hospitalier
- p17** • Soins de suite et de réadaptation (moyen séjour)
- p18** • La psychiatrie

19 } Équipement médico-social et social

- p20** • Accueil des personnes âgées
- p21** • Accueil des adultes en situation de handicap
- p22** • Accueil des adultes en situation de handicap (suite)
- p23** • Accueil enfance et jeunesse en situation de handicap
- p24** • Accueil enfance et jeunesse en situation de handicap par type de handicap

25 } Personnel

- p26** • Professionnels de santé
- p27** • Médecins spécialistes
- p28** • Sages-femmes et personnels non médicaux des établissements de soins publics et privés

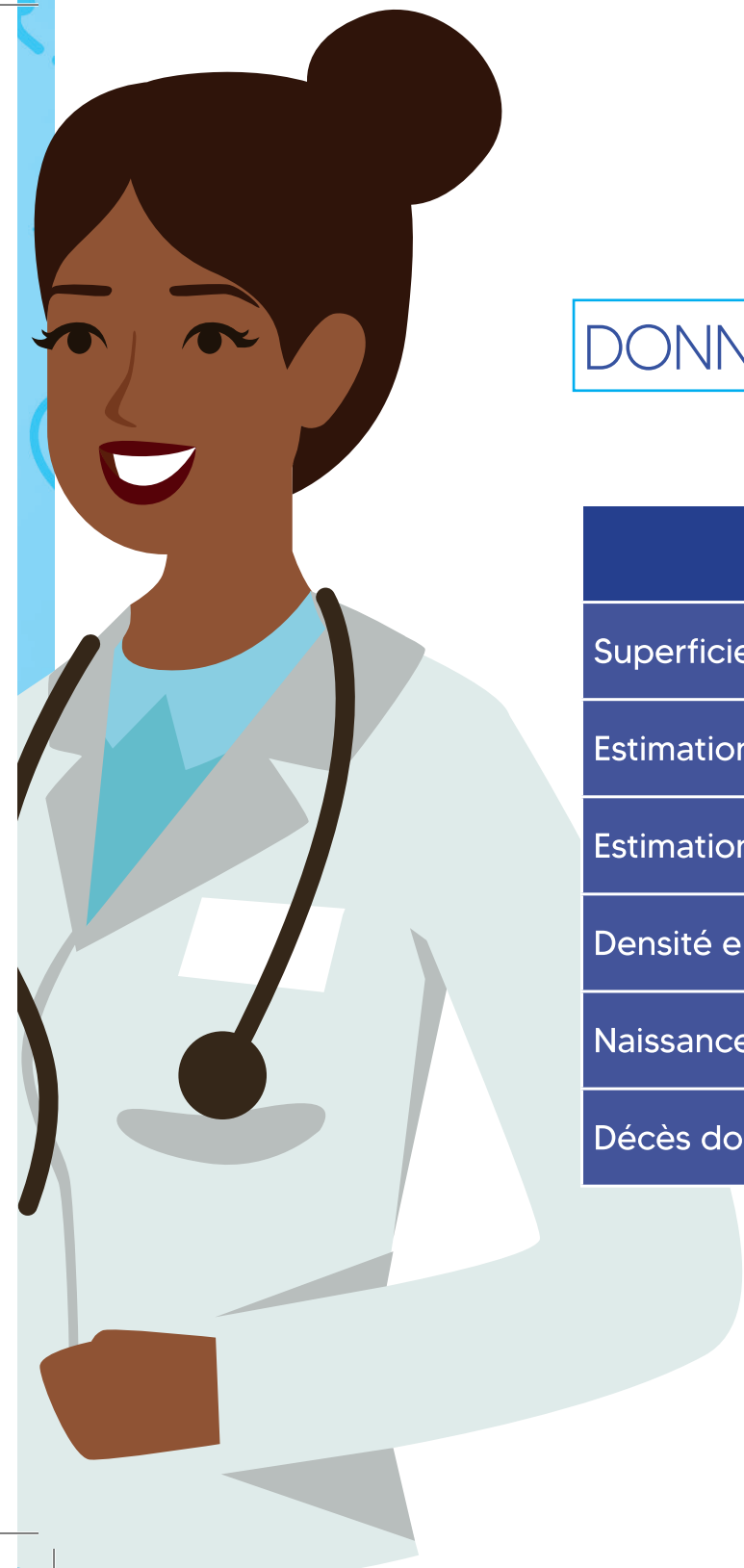
29 } Protection sociale

- p30** • Allocations aux personnes âgées
 - Allocations et prestations aux personnes en situation de handicap
- p31** • Pauvreté, lutte contre les exclusions

32 } Adresses utiles

DÉMOGRAPHIE & ÉPIDÉMIOLOGIE





DONNÉES **GÉNÉRALES**

Données	Mayotte	France Hexagonale
Superficie en km ²	374	543 941
Estimation de population au 1er janvier 2023*	309 901	65 925 961
Estimation de population au 1er janvier 2024**	320 901	66 142 961
Densité en hab. / Km ² - 2017	686	119
Naissances domiciliées définitives 2022	10 773	685 370
Décès domiciliés définitifs 2022	970	656 249

Source : Insee

*Résultats provisoires arrêtés fin 2022, Insee

**Résultats provisoires arrêtés fin 2023, Insee

INDICATEURS DÉMOGRAPHIQUES

Indicateurs	Mayotte	France Hexagonale
Taux de natalité 2022 Naissances domiciliés pour 1000 habitants	34,8	10,4
Taux de mortalité 2022 Décès domiciliés pour 1000 habitants	3,1	10,0
Taux de fécondité 2022 Naissances pour 1000 femmes de 15 à 49 ans	126,2	48,1
Taux mortalité infantile Décès de moins d'1 an / 1000 naissances (moyenne 2020-2021-2022)	9,5	3,5
Indice de vieillissement au 1er Janvier 2022* Nombre de personnes de 65 ans et plus pour 100 personnes de moins de 20 ans	4,9	94,5
Espérance de vie à la naissance en 2022**		
Hommes	72,3	79,4
Femmes	74,6	85,3
Espérance de vie à 65 ans en 2022**		
Hommes	13,5	19,2
Femmes	14,9	23,1

Source : Insee

* Estimations de population, résultats provisoires arrêtés fin 2022 (Insee)

**Indicateurs sociaux départementaux



STRUCTURE PAR ÂGE DE LA POPULATION

Effectifs par classe d'âge au 1er janvier 2024

Classes d'âge	Mayotte	France Hexagonale
0 - 4 ans	50 493	3 286 508
5 - 9 ans	47 114	3 740 383
10 - 14 ans	42 911	4 089 932
15 - 19 ans	32 059	4 105 540
20 - 24 ans	20 699	3 835 461
25 - 54 ans	106 311	24 287 630
55 - 59 ans	7 596	4 279 599
60 - 64 ans	5 271	4 126 484
65 - 74 ans	5 664	7 422 532
75 - 84 ans	2 219	4 696 701
85 ans et +	564	2 272 191
Ensemble	320 901	66 142 961
Femmes âgées de 15 ans à 49 ans	85 373	14 250 294
Femmes âgées de 15 ans et plus	103 685	28 613 363
Jeunes de moins de 20 ans	172 577	15 222 363
Jeunes de moins de 25 ans	193 276	19 057 824
Adultes entre 25 et 64 ans	119 178	32 693 713
Personnes âgées de 65 ans et plus	8 447	14 391 424
Personnes âgées de 75 ans et plus	2 783	6 968 892

Source : Insee, estimations de population (résultats provisoires arrêtés fin 2023)

CAUSES MÉDICALES DE DÉCÈS

Cumul du nombre de décès tous âges selon la cause en 2019-2020-2021

Causes	Hommes		Femmes	
	Mayotte	France Hexagonale	Mayotte	France Hexagonale
Maladies infectieuses et parasitaires	24	5 261	18	5 701
<i>dont sida et V.I.H.</i>	1	141	1	52
Tumeurs	69	93 481	70	73 732
Maladies endocriniennes, nutritionnelles et métaboliques	30	10 050	34	12 246
Troubles mentaux et du comportement	4	9 938	5	15 420
<i>dont abus d'alcool (y compris psychose alcoolique)</i>	2	5 804	0	1 498
Maladies du système nerveux et des organes des sens	16	14 912	15	21 652
Maladies de l'appareil circulatoire	83	62 799	86	71 083
Maladies de l'appareil respiratoire	26	20 293	21	19 113
Maladies de l'appareil digestif	11	13 216	6	11 363
Maladie de l'appareil génito-urinaire	12	5 732	6	6 060
Causes externes de blessure et empoisonnements	48	22 758	16	16 518
<i>dont suicides</i>	2	6 569	1	2 163
<i>dont accidents de transport</i>	5	1 701	1	514
Symptômes, états morbides mal définis et autres causes	346	85 204	335	101 926
Total toutes causes	1 541	945 701	1 370	947 495

Source : Inserm, CepiDc - Exploitation Fnors

TAUX COMPARATIFS DE **MORTALITÉ PRÉMATURÉE***

Décès avant 65 ans pour 100 000 habitants, années 2015-2016-2017

Causes	Hommes		Femmes	
	Mayotte ¹	France Hexagonale	Mayotte ¹	France Hexagonale
Toutes causes	311,6	257,3	258,6	124,2
- Tumeurs	62,8	95,5	64,4	62,3
- Appareil circulatoire	67,1	35,3	60,3	11,7
- Traumatisme, empoisonnement et causes externes	31,3	41,1	9,8	12,0
<i>dont suicides</i>	2,6	17,4	0,5	5,1
<i>dont accidents de transport</i>	4,4	6,4	1,3	1,6
- Alcoolisme (1)	5,1	26,0	1,9	6,4

Sources : Inserm, CepiDc - exploitation : (1) ARS Mayotte
Département Etudes et Statistiques, (2) Fnors

(1) Abus d'alcool, y compris psychose alcoolique. * taux que l'on observerait dans la population étudiée si elle avait la même structure d'âge que la population de France hexagonale

MALADIES À DÉCLARATION **OBLIGATOIRE**

Nombre de cas déclarés au cours de l'année 2022

Maladies	Mayotte	France Hexagonale ²
Cas individuels déclarés de certaines MDO		
<i>Hépatite aiguë A (1)</i>	29	Nd
Hépatite B (1)	16	Nd
Infection par le VIH (2)(3)(4)	nd	nd
Infections invasives à méningocoques (2)	3	320
<i>Légionellose (2)</i>	0	1 836
Tuberculose (1)(5)	48	4 055
Rougeole (2)	2	15
Toxi-infections alimentaires collectives - nombre de cas (1)	3	16 242

Sources : ANSP, Santé Publique France - CVAGS ARS Mayotte

(1) Données présentées selon lieu de déclaration

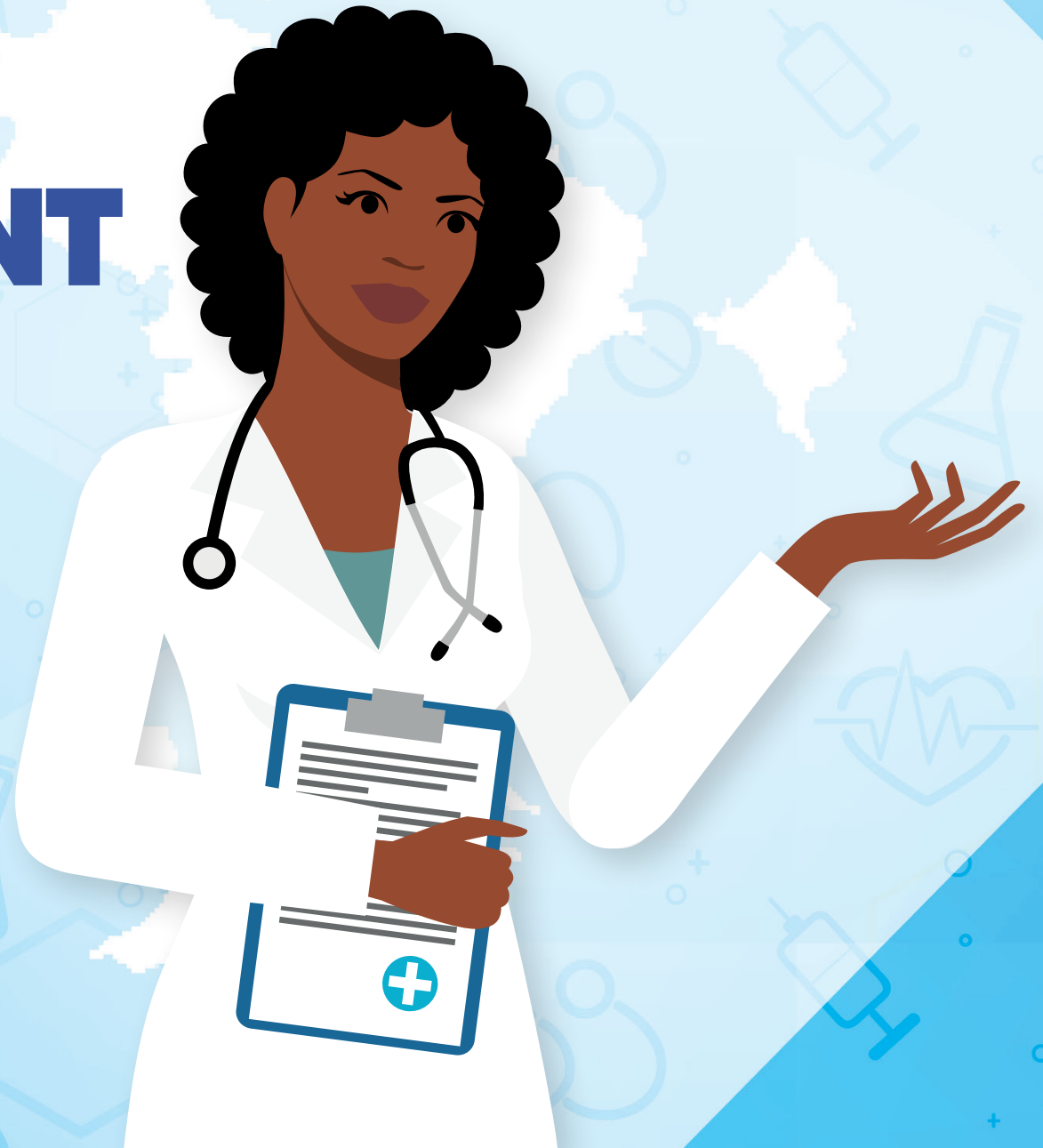
(2) Données présentées selon lieu de domicile

(3) Données corrigées estimées non encore disponibles au moment de la publication, « en raison d'une sous-déclaration plus importante que les années précédentes, liée en partie à la mobilisation des biologistes et des cliniciens sur l'épidémie à SARS-CoV-2 dès le début de l'année 2020 et à la difficulté de corriger les données de la DO du VIH à partir de celles de LaboVIH, elles-mêmes affectées par une moins bonne exhaustivité pour 2019. » (SPF, 2020)

(4) En raison du secret statistique, les données départementales ne sont pas disponibles.

(5) Le département correspond au département de déclaration de la tuberculose jusqu'en 2018 et au département de domicile du patient à partir de 2019.





EQUIPEMENT SANITAIRE



LES ÉTABLISSEMENTS SANITAIRES À MAYOTTE AU 1ER JANVIER 2023





-  Centre-hospitalière
-  Centre médicaux de références
-  Centre de consultation périphérique médecin correspondant du SMUR accueil 24h/24
-  Maternité

Source : ARS Mayotte
Réalisation : ARS Mayotte, Département Etudes et Statistiques

LES ÉTABLISSEMENTS DE SOINS

Etablissements sanitaires publics et privés au 1er janvier 2023

Catégories	Mayotte	France Hexagonale
Secteur public (établissement)	12	1 277
<i>Centre hospitalier régional / universitaire (CHR/CHU) (1)</i>	0	193
Centre hospitalier (CH) (dont anciens hôpitaux locaux)	1	977
Etablissement de lutte contre les maladies mentales (y compris CHS) (2)	1	89
Etablissement de soins de suite et de réadaptation (SSR PT)	1	nd
<i>Autre unité du service public (3)</i>	1	18
Centres de consultations périphériques (même entité juridique)	8	0
Secteur privé (établissements)	4	2 423
Etablissement de soins de courte durée	0	590
Centre de lutte contre le cancer	0	28
Etablissement de lutte contre les maladies mentales (y compris CHS)	0	276
Etablissement de soins de suite et de réadaptation	0	674
<i>Centres de dialyse</i>	3	594
<i>Autres établissements privés (4)</i>	1	261
Ensemble	4 + 16⁽⁵⁾	3 700
dont établissements ayant une maternité	1 + 4 ⁽⁶⁾	453

Source : SAE base administrative - Exploitation Fnors - ARS Mayotte

(1) inclut en particulier les établissements de l'AP-HP

(2) entité juridique

(3) inclut les centres de radiothérapie, les établissements du SSA, les SIH, les établissements sanitaires des prisons, les établissements GCS (Groupement de coopération sanitaire) publics.

(4) inclut les services d'hospitalisation à domicile, les établissements GCS (groupement de coopération sanitaire)

(5) 1 CH + 1 SSR PT + 10 centres de consultations périphériques et 4 centres de référence tous rattachés au CH

(6) 1 CH + 4 hôpitaux de références tous rattachés au CH

LE COURT SÉJOUR **HOSPITALIER**

Lits et places publics et privés installés au 1er janvier 2023 par secteur d'activité

Disciplines court séjour	Public		Privé		Total	
	Mayotte	France Hexagonale	Mayotte	France Hexagonale	Mayotte	France Hexagonale
Hospitalisation complète (lits)						
Médecine	175	91 722	0	24 615	175	116 337
Chirurgie	60	25 827	0	27 445	60	53 272
Gynéco-Obstétrique	177	10 979	0	4 416	177	15 395
Hospitalisation de jour, chirurgie ambulatoire (places)						
Médecine	10	11 384	0	3 403	10	14 787
Chirurgie	23	5 822	0	14 499	23	20 321
Gynéco-Obstétrique	3	984	0	164	3	1 148
Hospitalisation à domicile (Médecine : places)	60	5 054	40	16 559	100	21 613
Taux d'équipement en lits et places pour 1000 habitants						
Médecine					0,6	2,0
Chirurgie					0,3	1,1
Gynécologie-Obstétrique pour 1000 femmes de 15 ans et plus					1,7	0,6
Hospitalisation à domicile					0,3	0,3

Source : SAE base administrative - Exploitation Fnors - ARS Mayotte

ACTIVITÉ DU COURT SÉJOUR HOSPITALIER

Hospitalisations complètes et alternatives à l'hospitalisation en 2022

Disciplines court séjour	Public		Privé		Total	
	Mayotte	France Hexagonale	Mayotte	France Hexagonale	Mayotte	France Hexagonale
Entrées totales en hospitalisation complète						
Médecine	9 436	4 774 356	0	1 378 051	9 436	6 152 407
Chirurgie	4 697	1 329 944	0	1 374 011	4 697	2 703 955
Gynécologie-Obstétrique (1)	12 604	783 199	0	238 821	12 604	1 022 020
Venues en hospitalisation de jour, nuit et en anesthésie ou chirurgie ambulatoire						
Médecine (2)	562	1 583 136	64	615 405	626	2 198 541
Chirurgie	1 981	1 221 428	0	4 362 352	1 981	5 583 780
Gynécologie-Obstétrique (1)	79	188 770	0	33 556	79	222 326
Hospitalisation à domicile (Médecine)						
Nombre de séjours de prise en charge					388	265 932
Accueil et traitement des urgences						
Nombre de passages					49 595	21 038 452
Traitement du cancer, nombre de séances de chimiothérapie sur des malades :						
Nombre de préparations de chimiothérapie délivrées (3)					1 495	3 164 287
Nombre total d'accouchements						
dont césariennes					1 495	143 645
Nombre d' IVG (interruptions volontaires de grossesse) hors IVG médicamenteuses en médecine de ville et hors IMG en 2022					1 327	147 520
Taux de recours à l' IVG des mineures (pour 1000 femmes de 15 à 17 ans) en 2022					nd	5,0
Nombre total d' IMG (interruptions de grossesse pour motif médical) en 2022					24	7 182

Sources : SAE base administrative - Exploitation Fnors - PMSI-MCO - SNDS - Insee, RP - CHM

(1) Données hors pouponnières
(2) Données importées du PMSI, les séjours ne comportant que des séances de chimiothérapie ne sont pas comptabilisés
(3) sont comptées les séances de chimiothérapie tumorale

SOINS DE SUITE ET DE RÉADAPTATION (MOYEN SÉJOUR)

Lits et places publics et privés installés au 1er janvier 2023 - Taux d'équipement

Disciplines soins de suite	Mayotte	France Hexagonale ²
Hospitalisation complète (lits)	50	99 319
Secteur public	50	37 497
Secteur privé	0	61 822
Hospitalisation de jour, nuit (places)	5	17 025
<i>Secteur public</i>	5	3 896
Secteur privé	0	13 129
Ensemble hospitalisation (lits et places)	55	116 344
Taux d'équipement global en lits et places pour 1 000 habitants	0,2	1,8

Sources : Drees - CHM - ARS Mayotte - Données SAE 2022



LA PSYCHIATRIE

Lits et places publics et privés installés au 1er janvier 2023 par secteur d'activité - Taux d'équipement

Disciplines de psychiatrie	Public		Privé		Total	
	Mayotte	France Hexagonale	Mayotte	France Hexagonale	Mayotte	France Hexagonale
Hospitalisation complète (lits)						
Psychiatrie infanto-juvénile	0	1 561	0	688	0	2 249
Psychiatrie générale	10	28 432	0	20 392	10	48 824
Hospitalisation de jour, nuit (places)						
Psychiatrie infanto-juvénile	0	7 422	0	1 947	0	9 369
<i>Psychiatrie générale</i>	0	13 634	0	5 986	0	19 620
Accueil familial thérapeutique (places)						
Psychiatrie infanto-juvénile					0	638
Psychiatrie générale					0	2 102
Taux d'équipement en psychiatrie infanto-juvénile pour 1 000 enfants de 0 à 16 ans inclus						
Lits d'hospitalisation complète					nd	0,2
Equipement global (lits et places)					nd	0,9
Taux d'équipement en psychiatrie générale pour 1 000 habitants de plus de 16 ans						
Lits d'hospitalisation complète					nd	0,9
Equipement global (lits et places)					nd	1,3

Sources : Drees - CHM - ARS Mayotte - Données SAE 2022 déclarées par les établissements

EQUIPEMENT MÉDICO-SOCIAL & SOCIAL



ACCUEIL DES PERSONNES ÂGÉES

Etablissements et services, lits ou places installés au 1er janvier 2023 publics ou privés

Types d'accueil	Mayotte	France Hexagonale
Hébergement permanent		
<i>Autres établissement d'hébergement pour personnes âgées (3)</i>		
Nombre d'établissements	1	269
Nombre de places en hébergement permanent	0	5 669
Résidence autonomie		
<i>Nombre d'établissements</i>	0	2 316
Nombre total de places installées	0	120 748
Établissement d'hébergement pour personnes âgées dépendantes (EHPAD)		
Nombre d'établissements	0	7 403
Nombre total de places installées	0	609 787
dont places en accueil temporaire	0	13 721
dont places en accueil de jour	0	12 039
Services de soins infirmiers à domicile (SSIAD + SPASAD)		
Nombre de services (1)	1	2 059
Nombre de places	40	125 288
Soins de longue durée (USLD) - nombre de places (2)	0	29 883
Taux d'équipement au 01.01.2023 pour 1 000 habitants de 75 ans et plus		
Taux d'équipement en structure d'hébergement complet pour personnes âgées (lits maisons de retraite, logements, logements-foyers, lits USLD)	0,0	22,4
Taux d'équipement en lits médicalisés (EHPAD)	0,0	87,5
Taux d'équipement en places de services de soins à domicile (SSIAD+SPASAD)	14,4	18,0

(1) Services autonomes et services rattachés à un établissement (y compris les équipes mobiles Alzheimer)
(2) Source SAE - Etablissements ayant rempli le bordereau USLD (ayant signé ou non une convention tripartite)
(3) Y compris Etablissements expérimentaux pour personnes âgées

ACCUEIL DES ADULTES EN SITUATION DE **HANDICAP**

Nombre d'établissements et de services - Lits ou places installés au 1er janvier 2023 par catégorie d'établissement

Catégorie d'établissement	Mayotte	France Hexagonale
Etablissements d'hébergement (hors accueil temporaire)		
Maison accueil spécialisée (MAS)		
Nombre d'établissements	1	729
Nombre de lits et places	6	30 623
Foyer d'accueil médicalisé (FAM) (1) et établissement d'accueil médicalisé en tout ou partie pour personnes handicapées (E.A.M.) (ex Foyer d'Accueil Médicalisé (2))		
Nombre d'établissements	0	1 065
Nombre de lits et places	0	31 882
Etablissement d'accueil non médicalisé pour personnes handicapées (E.A.N.M.) (ex Foyer de vie (inclut les foyers occupationnels), Foyer d'hébergement, Foyer d'accueil polyvalent)		
Nombre d'établissements	0	3 140
Nombre de lits et places	0	95 032
dont nombre de places en accueil de jour	0	15 596
Accueil temporaire		
Nombre d'établissements	0	48
Nombre de lits et places	0	559
Etablissements et services d'aide par le travail (ESAT)		
Nombre d'établissements	0	1 474
Nombre de places	0	116 755

(1) Les établissements classés en catégorie FAM sont ceux qui disposent de lits d'accueil médicalisés, même si d'autres types de lits y sont présents
 (2) Les FAM correspondant à la nouvelle dénomination des FAM, la différence est uniquement administrative. Dans cette édition, ces deux catégories sont sommées

ACCUEIL DES ADULTES EN SITUATION DE **HANDICAP** (SUITE)

Lits ou places installés au 1er janvier 2023 par catégorie d'établissement

Catégorie d'établissement	Mayotte	France Hexagonale
Centre de rééducation professionnelle (CRP), Centre de préorientation (CPO), Unités Évaluation Réentraînement et d'orientation sociale et professionnelle (UEROS)		
Nombre de structures	1	174
Nombre de places	0	11 035
Services de soins infirmiers à domicile pour adultes en situation de handicap (SSIAD et SPASSAD)		
Nombre de services (3)	1	1 059
Nombre de places	17	6 928
Services d'accompagnement à la vie sociale pour adultes en situation de handicap (SAVS et SAMSAH)		
Nombre de services (3)	2	1 562
Nombre de places	0	55 263
Taux d'équipement par catégorie d'établissement : lits ou places pour 1 000 adultes de 20 à 59 ans (3)		
<i>dont taux d'équipement en places d'accueil spécialisé pour adultes handicapés</i>	0,0	0,9
<i>dont taux d'équipement en places d'accueil médicalisé pour adultes handicapés</i>	0,0	1,0
<i>dont taux d'équipement edans les foyers de vie (inclut les foyers occupationnels)</i>	0,0	2,9
Taux d'équipement en ESAT (établissements et service d'aide par le travail)	0,0	3,6

Sources : Drees - ARS Mayotte - Finess

(3) Services autonomes et services rattachés à un établissement

(4) Insee, estimations de population (résultats provisoires arrêtés fin 2020)

ACCUEIL ENFANCE ET JEUNESSE EN SITUATION DE **HANDICAP**

Nombre d'établissements et de services - Places par catégorie d'établissement et de service
au 1er janvier 2023 - Taux d'équipement

Catégorie d'établissement	Mayotte	France Hexagonale
Instituts médico-éducatifs (IME)		
Nombre d'établissements	2	1 354
Nombre de places	70	71 555
Etablissements enfants et adolescents polyhandicapés		
Nombre d'établissements	3	181
Nombre de places	6	5 284
Instituts thérapeutiques, éducatifs et pédagogiques (ITEP)		
Nombre d'établissements	1	499
Nombre de places	24	18 746
Instituts d'éducation motrice (IEM)		
Nombre d'établissements	0	139
Nombre de places	0	7 579
Etablissements pour jeunes déficients sensoriels		
Nombre d'établissements	0	110
Nombre de places	0	7 635
Etablissements expérimentaux		
Nombre d'établissements	1	57
Nombre de places (1)	0	395
Établissements d'accueil temporaire (2)		
Nombre d'établissements	0	16
Nombre de places	0	209
Services d'éducation spéciale et de soins à domicile (SESSAD) (3)		
Nombre d'établissement	6	1 658
Nombre de places	180	51 544
Taux d'équipement global en établissements pour enfants handicapés (hors accueil temporaire et SESSAD) pour 1000 jeunes de - 20 ans (4)(5)	0,6	7,3
Taux d'équipement global en SESSAD pour 1000 jeunes de - 20 ans (4)(5)	1,0	3,4

(1) Hors catégorie 370 (établissement expérimental pour personnes handicapées). Pour l'établissement expérimental du Nord, il s'agit d'une Equipe mobile expérimentale (enregistrée sous le code catégorie 377) ce qui explique l'absence de place.»

(2) Toutes les places d'accueil temporaire sont comptabilisées y compris dans les établissements faisant de l'accueil permanent

(3) Services autonomes et services rattachés à un établissement

(4) Insee, estimations de population (résultats provisoires arrêtés fin 2022)

(5) Indicateurs sociaux départementaux

ACCUEIL ENFANCE ET JEUNESSE EN SITUATION DE **HANDICAP** PAR TYPE DE **HANDICAP**

Places installées au 1er janvier 2023 par catégorie de clientèle en établissement spécialisé (1)

Déficiences	Mayotte	France Hexagonale
Déficiences intellectuelles	0	55 609
Polyhandicaps	6	8 018
Déficiences psychiques	24	18 619
Déficiences motrices	0	6 914
Déficiences sensorielles	0	6 561
Autres déficiences ⁽²⁾⁽³⁾	70	12 866

Sources : Drees - ARS Mayotte - Finess

(1) Hors SESSAD, Centres d'accueil familial spécialisé, Foyers d'hébergement pour enfants et adolescents handicapés

(2) dont 19 places pour personnes en situation de handicap rare

(3) Maladies invalidantes de longue durée, épilepsies, troubles psychopathologiques ☒

PERSONNEL



PROFESSIONNELS DE SANTÉ

Professionnels de santé hors remplaçants au 1er janvier 2023

Professions	Effectif total		Dont libéraux (y compris mixte)		Densité** (effectif total)	
	Mayotte	France Hexagonale	Mayotte	France Hexagonale	Mayotte	France Hexagonale
Médecins généralistes	146	81 273	30	55 574	47	123
Médecins spécialistes	111	119 568	9	57 368	36	181
Ensemble des médecins	257	200 841	39	112 942	83	305
Chirurgiens dentistes	23	43 618	13	36 363	7	66
Sages femmes	241	22 153			347	159
Infirmiers (!)	nd	nd	nd	nd	nd	nd
Masseurs kinésithérapeutes (!)	108	nd	nd	nd	nd	nd
Orthophonistes	13	27 921	5	22 269	4	42
Orthoptistes	3	6 441			1	10
Pédicures-podologues (!)	2	nd	nd	nd	nd	nd
Ergothérapeutes	14	15 838			5	24
Psychomotriciens	11	16 624			4	25
Audio-prothésistes	2	5 044			1	8
Opticiens-lunetiers	20	45 046			6	68
Manipulateurs ERM	22	40 694			7	62
Nombre d'officines pharmaceutiques		19 900				
Nombre de pharmaciens	83	68 163			27	103
Nombre de laboratoires privés d'analyses médicales		4 283				

Sources : Drees - ARS Mayotte - Adeli - RPPS - Finess - CHM - Ordre des médecins de Mayotte

* y compris remplaçants en France hexagonale

**Densité pour 100 000 habitants. Sauf pour les sages-femmes, densité pour 100 000 femmes âgées de 15 à 49 ans. (Estimations de population au 1er Janvier 2023, résultats provisoires arrêtés fin 2022- Insee)

(!) Suite au passage du répertoire Adeli au RPPS, la production de la base statistique des masseurs-kinésithérapeutes, manipulateurs ERM, des pédicures-podologues et des infirmiers est en cours. En attendant, des données reposant sur une méthodologie différente et non comparable à celle des autres professionnels de santé sont disponibles en ligne sur Dataviz.Drees (<https://drees.shinyapps.io/demographie-ps/>)

MÉDECINS SPÉCIALISTES

Médecins spécialistes selon la spécialité exercée au 1er janvier 2023 hors remplaçants

Spécialités exercées	Effectif total		Densité**	
	Mayotte	France Hexagonale	Mayotte	France Hexagonale
Spécialités médicales	48	24 714	15	37
dont Anesthésie-réanimation	14	4 000	5	6
Cardiologie et maladies vasculaires	4	4 912	1	7
Dermatologie et vénéréologie	0	2 567	0	4
Gastro-entérologie et hépatologie	2	1 991	1	3
Gynécologie médicale	0	1 222	0	4
Pédiatrie	25	2 756	18	25
Radio-diagnostic	3	5 800	1	9
Rhumatologie	0	1 466	0	2
Spécialités chirurgicales	25	10 602	8	16
dont Chirurgie générale	6	979	2	1
Gynécologie-obstétrique	12	3 081	12	11
Ophthalmologie	3	4 362	1	7
Oto-rhino-laryngologie et chirurgie cervico faciale	4	2 001	1	3
Stomatologie et chirurgie maxilo-faciale	0	179	0	0
Psychiatrie	8	6 188	3	9
Biologie médicale	0	1 144	0	2
Médecine du travail, santé publique	1		0	0
ENSEMBLE SPECIALITES⁽¹⁾	82	42 648	26	65

Sources : Drees - ARS Mayotte - RPPS - Finess - CHM - Ordre des médecins de Mayotte

(1) y compris qualification PAC

* y compris remplaçants en France hexagonale

**Densité pour 100 000 habitants, sauf pour les pédiatres (rapportés aux enfants de moins de 15 ans) et les Gynécologues (aux femmes de 15 ans et plus). Estimations de population au 1er Janvier 2022, résultats provisoires arrêtés fin 2018 - Insee

SAGES-FEMMES ET PERSONNELS NON MÉDICAUX DES ÉTABLISSEMENTS DE **SOINS PUBLICS ET PRIVÉS**

ETP (équivalents temps plein) au 1er janvier 2022 ⁽¹⁾

Catégorie de personnel	Public		Privé	
	Mayotte	France Hexagonale	Mayotte	France Hexagonale
Personnels administratifs	356	95 600	13	40 220
Personnels soignants	1 854	514 785	52	187 148
dont Sages-femmes	147	11 099	0	2 942
Personnel d'encadrement du personnel soignant	35	15 138	2	6 859
Infirmiers ⁽²⁾	600	227 026	37	83 006
Aides-soignants ⁽³⁾	622	171 780	14	52 015
" Agents de services hospitaliers et autres personnels des services médicaux ⁽⁴⁾ "	404	61 705	0	28 245
Personnel de rééducation	28	16 071	0	10 759
Psychologues	16	11 605	0	3 226
Personnels éducatifs et sociaux	13	12 385	0	4 845
Personnels médico-techniques	112	42 395	1	13 161
Personnels techniques	411	97 388	9	15 613
Total	2 745	762 554	76	260 986

Source : SAE base administrative - Exploitation Fnors

(1) Tout type de contrat (titulaire, CDI, CDD)

(2) y compris infirmiers spécialisés et de secteur psychiatrique

(3) Elèves non compris

(4) Sont ici comptabilisés les «Agents de service hospitalier qualifiés (ASHQ)» (N2610), les «Autres personnels de service des services de soins» (N2620) et les «Familles d'accueil» (N2630).

PROTECTION SOCIALE



ALLOCATIONS AUX PERSONNES ÂGÉES

Bénéficiaires, allocataires	Mayotte	France Hexagonale
Bénéficiaires de l'APA au 31 décembre 2022 (1)	nd	1 301 065
Bénéficiaires de l'APA / 100 personnes de 75 ans et + (2)	nd	19,4
Bénéficiaires de l'APA à domicile au 31 décembre 2022 (1)	nd	762 021
Dont % bénéficiaires à domicile GIR1 + GIR2 (2)	nd	19,9

Sources : Drees (enquête sur les allocations du minimum vieillesse, enquête aide sociale, ISD) - Insee (estimations de population)

(1) Pour l'APA, ce sont les bénéficiaires payés au titre du mois de décembre qui sont comptabilisés

(2) Indicateurs sociaux départementaux

ALLOCATIONS ET PRESTATIONS AUX PERSONNES EN SITUATION DE HANDICAP

Allocation	Mayotte	France Hexagonale
Allocation Adulte Handicapé (AAH) au 31 Décembre 2022		
<i>Nombre d'allocataires</i>	698	1 243 999
Taux d'allocataires de l'AAH pour 100 personnes de 20 à 64 ans (1)	0,5	3,2
Prestation de Compensation du Handicap et Allocation Compensatrice pour Tierce Personne au 31 Décembre 2022		
Nombre d'allocataires PCH + ACTP	nd	414 289
Nombre d'allocataires PCH + ACTP pour 1000 personnes la population générale (1)	nd	6,3

Sources : Drees (ISD, enquête aide sociale) - Cnaf - MSA - Insee

(1) Insee, estimations de la population au 1er Janvier 2023 (résultats provisoires arrêtés fin 2022)

PAUVRETÉ, LUTTE CONTRE LES **EXCLUSIONS**

Allocation	Mayotte	France Hexagonale
Revenu de Solidarité Active (RSA) au 31 décembre 2022 ^{(1) (4)}		
Nombre total d'allocataires RSA	4 141	1 682 438
<i>dont RSA socle seul majoré (5)</i>	3	188 738
<i>dont RSA socle seul non majoré (5)</i>	4 138	1 493 150
<i>dont RSA activité jeune</i>	0	550
Population couverte par le RSA au 31 décembre 2022		
Part de la population couverte par le RSA (2) (3)	nd	5,1%
Allocation de Solidarité Spécifique (ASS) au 31 décembre 2022		
Nombre d'allocataires	53	248 009
Complémentaire santé solidaire (CSS) en 2021 (6)		
Bénéficiaires de la CSS	nd	7 351 075
<i>Part de la population couverte par la CSS ⁽²⁾</i>	nd	10,8%

Sources : CNAF - CNAM - CCMSA - DREES - Insee - ISD - MSA - Pôle Emploi - SLM

(1) Attention : Avant le 1er janvier 2016, le RSA comportait une partie minimum social (le RSA socle) et une partie complément de revenus d'activité (le RSA activité). Le RSA activité a été remplacé par la prime d'activité. De ce fait, les données ne sont pas comparables à celles du STATISS 2016. Ces données portent sur les allocataires relevant des Caf et sont établies selon le territoire de gestion des Caf et non selon le lieu de résidence

(2) Indicateurs sociaux départementaux

(3) Population couverte par le RSA: l'allocataire, le conjoint et les personnes à charge

(4) Attention : Avant le 1er janvier 2016 et la mise en place de la prime d'activité, le RSA comportait une partie minimum social (le RSA socle) et une partie complément de revenus d'activité (le RSA activité). Le RSA activité a été remplacé par la prime d'activité. De ce fait, les données ne sont pas comparables à celles du STATISS 2016. Ces données portent sur les allocataires relevant des Caf et sont établies selon le territoire de gestion des Caf et non selon le lieu de résidence.

(5) Hors RSA jeune.

(6) Population couverte bénéficiaire de la C2S non participative (ex-CMUC) et la population couverte bénéficiaire de la C2S participative (ex-ACS) Cet indicateur remplace l'indicateur CMU-C présenté jusque dans l'édition 2020 du Statiss avec les données 2019.



LE SAVIEZ-VOUS ?

Il existe trois répertoires de base du domaine sanitaire et social, références pour les professionnels :

FINESS : Fichier National des Etablissements Sanitaires et Sociaux (<http://finess.sante.gouv.fr>)

ADELI : Répertoire des professions médicales et para-médicales

RPPS : Répertoire Partagé des Professionnels de Santé

Pour en savoir plus

Contactez le Département Etudes et Statistiques :

julien.balicchi@ars.sante.fr

Agence régionale de Santé de Mayotte

Centre Kinga - 90, route Nationale 1 - Kawéni - BP 410

97600 Mamoudzou

Tél : 02 69 61 12 25

STATISS

STATistiques et Indicateurs
de la Santé et du Social **2023**