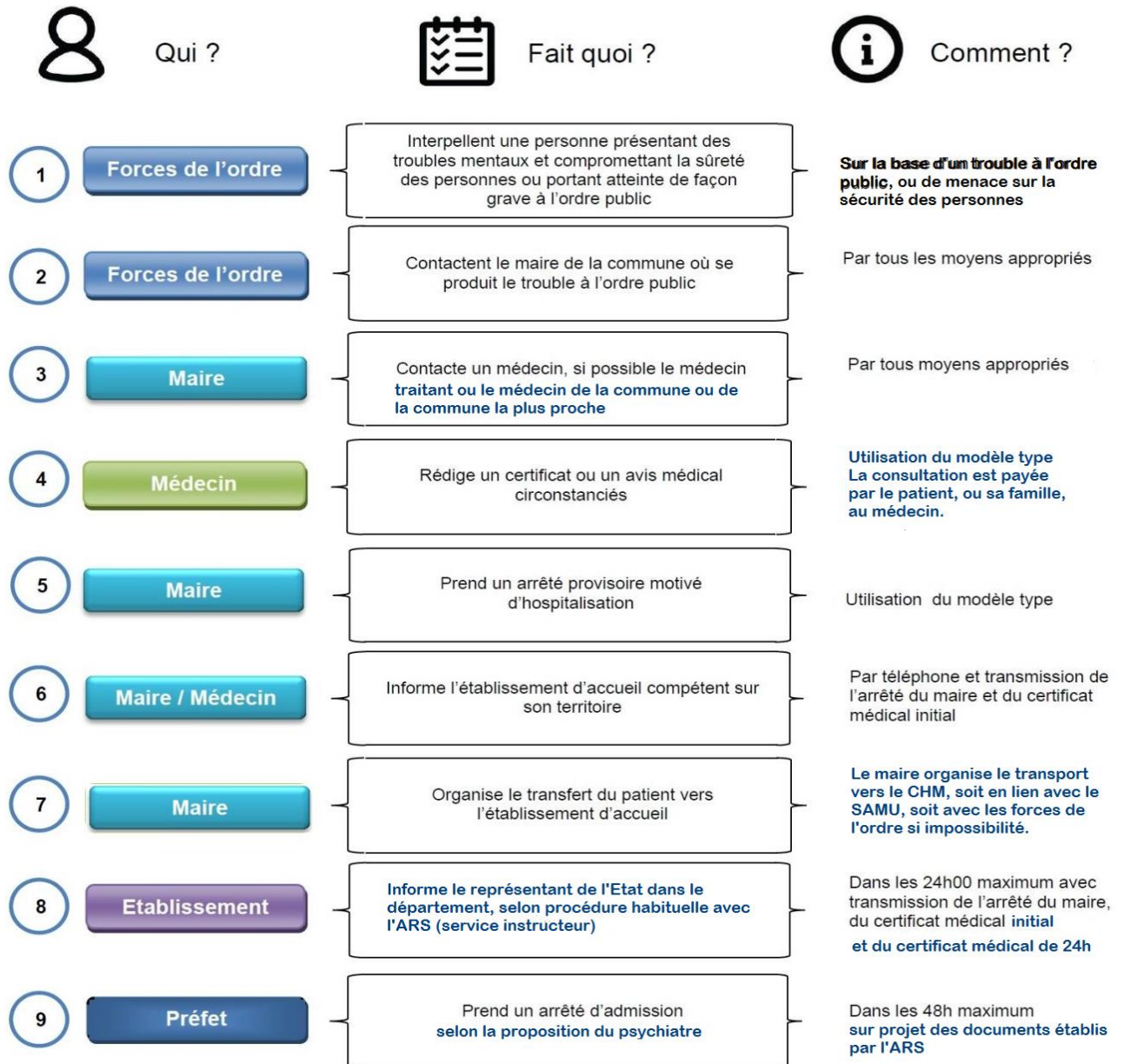


## ANNEXE 1 : synoptique chronologique général

**L3213-2**  
du Code de la  
Santé Publique

Admissions en soins psychiatriques sur  
décision du représentant de l'État  
*suite à une décision provisoire d'un maire*

**Que faire lorsqu'une personne présente des troubles mentaux manifestes et un danger imminent pour la sûreté des personnes ?**



**En l'absence d'arrêté préfectoral, la mesure provisoire du maire est rendue caduque.**



**ARS MAYOTTE**  
Centre Kinga – 90, route Nationale 1 - Kawéni – BP 410 – 97600 MAMOUDZOU  
Standard : 02 69 61 12 25  
[www.ars.mayotte.sante.fr](http://www.ars.mayotte.sante.fr)

Maesha dé Unono\*  
\*La vie, c'est la santé!

