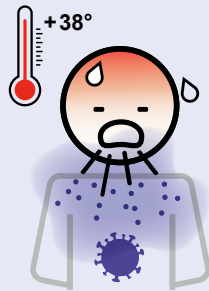
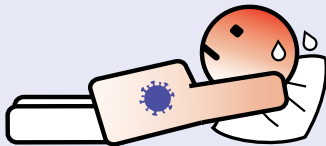


Coronavirus • Les signes • 3

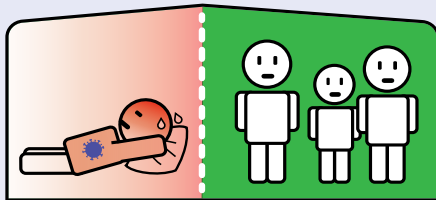
Comment savoir si vous êtes malade ?



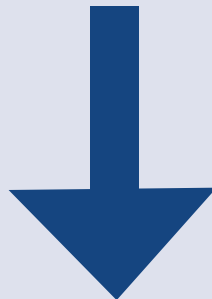
Si vous avez : toux + fièvre



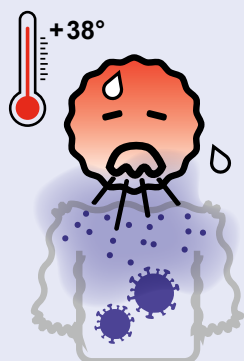
Reposez-vous.



**Restez à l'intérieur, limitez
les contacts avec votre famille
et les autres personnes.**



**En général, la maladie guérit avec
du repos.**



**Si vous avez :
toux + fièvre + difficultés à respirer,
vous êtes essoufflé**



Appelez le 15



**N'allez pas directement chez le médecin,
à l'hôpital ou aux urgences**

Attention : On ne peut pas demander
un test pour savoir si on a le coronavirus.
C'est le médecin qui décide de faire
le test ou non.

Vous avez des questions sur le coronavirus ?



@ARS.mayotte



08 01 90 24 15
(appel gratuit)