

COMMUNIQUÉ DE PRESSE

A Mamoudzou, le 25 juin

Contact presse :

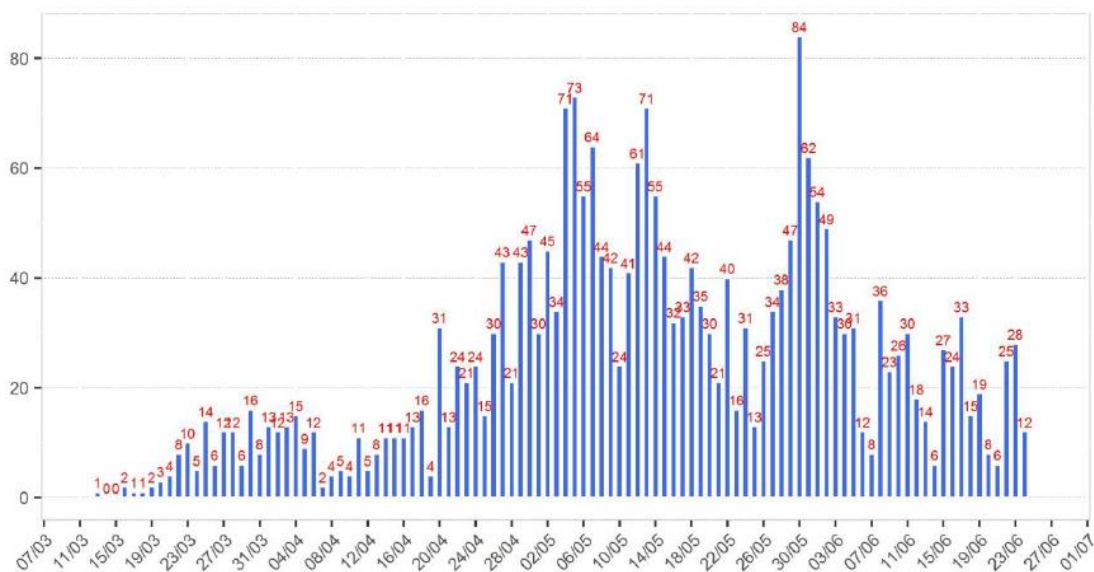
06.39.25.23.30 - ars-mayotte-com@ars.sante.fr

Coronavirus COVID-19 : Situation épidémiologique

	Suivi des cas à Mayotte	Suivi des évacuations sanitaires Covid+ (mise à jour le 24 juin)
Nombre de cas confirmés de Covid-19 à Mayotte	2 508 (+ 41)	31 au total
Patients officiellement guéris (mise à jour le 24 juin)	2 218	5 rentrés à domicile
Hospitalisation de patients Covid-19	37	16
dont dans le service de médecine	21	-
dont dans le service de réanimation	8	3
Décès (depuis le début de la crise covid)	32	2

Parmi les 41 cas supplémentaire, 28 cas ont été prélevés le 23 juin et 12 ont été prélevés hier.

L'ARS rappelle - encore une fois – que même en l'absence de signes, vous pouvez être porteur du virus et le transmettre à des personnes qui n'auraient pas la même chance que vous !



Nombre de cas de Covid-19 par date de prélèvements à Mayotte
Données de Santé publique France