

## COMMUNIQUÉ DE PRESSE

A Mamoudzou, le 29 juin

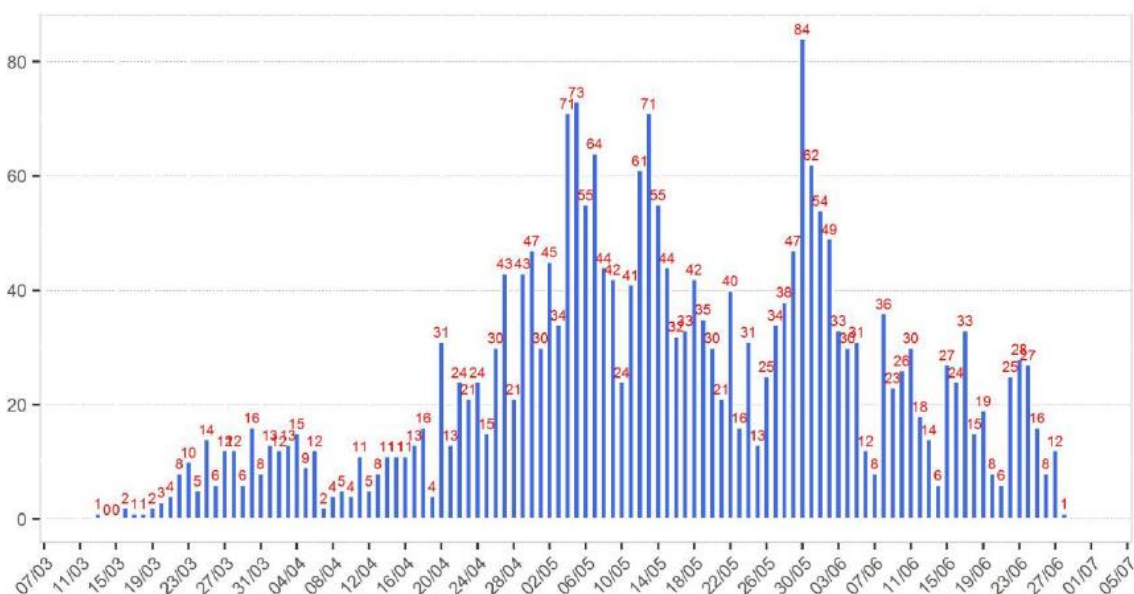
### Contact presse :

06.39.25.23.30 - [ars-mayotte-com@ars.sante.fr](mailto:ars-mayotte-com@ars.sante.fr)

# Coronavirus COVID-19 : Situation épidémiologique

	Suivi des cas à Mayotte	Suivi des évacuations sanitaires Covid+ (mise à jour le 29 juin)
<b>Nombre de cas confirmés de Covid-19 à Mayotte</b>	<b>2 560</b> (+ 20 depuis 48h (samedi et dimanche))	<b>33 au total</b>
<b>Patients officiellement guéris</b> (mise à jour le 29 juin)	<b>2 325</b>	-
<b>Hospitalisation de patients Covid-19</b>	<b>36</b>	<b>10</b>
dont dans le service <b>de médecine</b>	25	-
dont dans le service <b>de réanimation</b>	5	3
<b>Décès</b> (depuis le début de la crise covid)	<b>33</b>	<b>2</b>

En moyenne, une centaine de tests de dépistage au COVID-19 sont réalisés quotidiennement à Mayotte entre le laboratoire du CHM et le laboratoire privé. Les tests sont réalisés sur prescription médicale par un médecin généraliste, par les équipes de prélèvements du CHM, sur demande du SAMU Centre 15, enfin par l'ARS sur des situations particulières pour prévenir tout développement de cluster.



Nombre de cas de Covid-19 par date de prélèvements à Mayotte  
Données de Santé publique France