

# BULLETIN D'INFORMATIONS COVID-19

Mardi 2 juin 2020 à 10h  
N°44

Les informations publiées sont mises à jour quotidiennement



## 1986

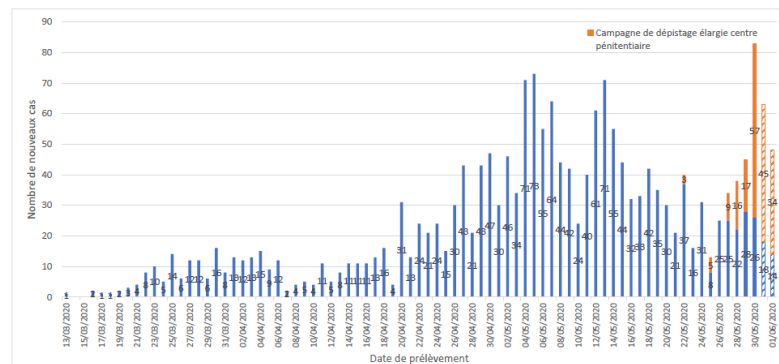
### cas confirmés à Mayotte

|   | Suivi des cas à Mayotte | Suivi des évacuations sanitaires vers La Réunion |
|---|-------------------------|--|
| <b>Patients officiellement guéris</b><br>(mise à jour le 01.06) | <b>1473</b>             |  |
| <b>Hospitalisations au CHM</b>                                  | <b>32</b>               | <b>17</b>  |
| dont le nombre de patients dans le service de médecine          | <b>14</b>               | <b>15</b>  |
| dont le nombre de patients dans le service de réanimation       | <b>9</b>                | <b>2</b>   |
| <b>Décès</b><br>(depuis le début de la crise covid)             | <b>24</b>               | <b>1</b>   |

Nombre de tests réalisés : + 7600

#### Données des laboratoires

Figure 1 | Nombre de cas de Covid-19 par date de prélèvements à Mayotte



[TÉLÉCHARGER LE GRAPHIQUE](#)

#### POUR S'INFORMER

Pour la situation à Mayotte, un numéro vert est activé par l'ARS.

(appel gratuit de 8h à 16h - du lundi au samedi) **0801 90 24 15**

Cellule d'écoute psychologique (gratuit, 7j/7, 8h à 20h) **02 69 63 65 30**

Pour toutes informations complémentaires :

- [www.gouvernement.fr/info-coronavirus](http://www.gouvernement.fr/info-coronavirus)
- [www.solidarites-sante.gouv.fr/coronavirus](http://www.solidarites-sante.gouv.fr/coronavirus)
- [www.mayotte.ars.sante.fr](http://www.mayotte.ars.sante.fr)

#### LIENS UTILES

##### Education nationale

Consultez les recommandations du [Ministère de l'Éducation nationale](#) et de votre [rectorat à Mayotte](#)

##### Arrêts de travail Coronavirus

Les déclarations d'arrêt de travail sont simplifiées pour les salariés parents. Voir les modalités sur [www.ameli.fr](http://www.ameli.fr)

#### Convention entre l'ARS et l'Association pour le Transport Sanitaire d'Urgences 976 (ATSU)

Les sociétés d'ambulances privées interviennent à domicile, en inter-hospitalier ou lors de transferts de patients COVID-19 d'un Centre médical de référence vers l'hôpital Mamoudzou.

Depuis le début de cette crise sanitaire, les ambulanciers de secteur privé de Mayotte sont en collaboration étroite avec le SAMU. En première ligne, ils sont un maillon indispensable dans l'organisation du système de soins.



[TÉLÉCHARGER LE VISUEL](#)